



COMUNE DI CHIAVENNA
Provincia di Sondrio

PIANO DI GOVERNO DEL TERRITORIO

Componente geologica, idrogeologica e sismica

COMMITTENTE
COMUNE DI CHIAVENNA (SO)
Piazza Giovanni Bertacchi, 2
23022 Chiavenna (SO)

ELABORATO
AREE R4

DATA
OTTOBRE 2023

TAVOLA
T15

SCALA
1:5.000

TECNICO INCARICATO

TIMBRO E FIRMA



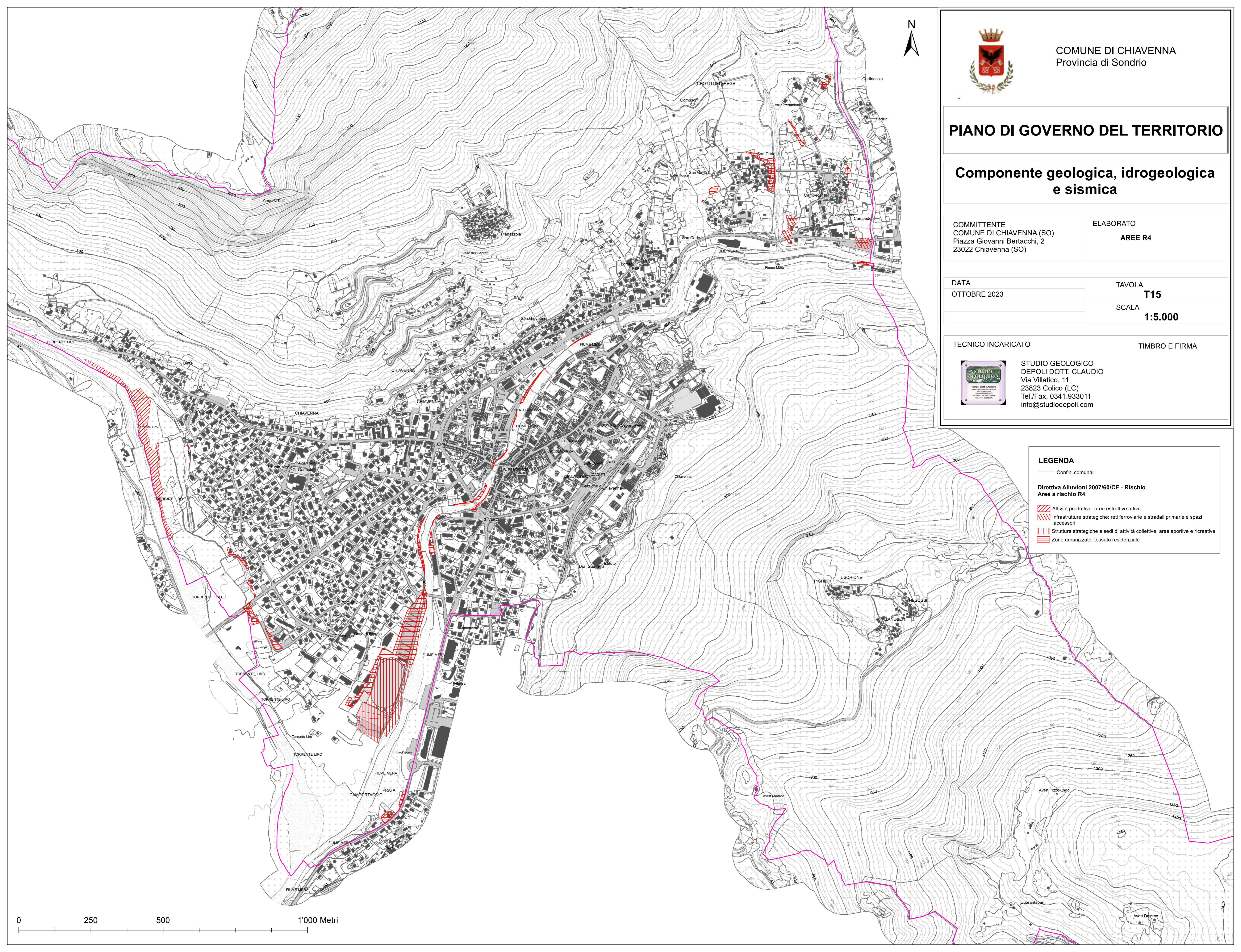
STUDIO GEOLOGICO
DEPOLI DOTT. CLAUDIO
Via Villatico, 11
23823 Colico (LC)
Tel./Fax. 0341.933011
info@studiodepoli.com

LEGENDA

— Confini comunali

**Direttiva Alluvioni 2007/60/CE - Rischio
Aree a rischio R4**

- Attività produttive: aree estrattive attive
- Infrastrutture strategiche: reti ferroviarie e stradali primarie e spazi accessori
- Strutture strategiche e sedi di attività collettive: aree sportive e ricreative
- Zone urbanizzate: tessuto residenziale



0 250 500 1'000 Metri